



# ESTADO DE SANTA CATARINA MUNICÍPIO DE IRANI

Em resposta ao Ofício n. 04/2022 à RTM CONSTRUÇÕES E PROJETOS EIRELI

Considerando:

## 2. Coordenadas geográficas para localização da obra

*As coordenadas geográficas fornecidas para localização da obra:*

-26.996475219726562

-51.8737907409668

Considerou-se as coordenadas na projeção WGS 84 (Google Earth) e a projeção Sirgas 2000, dentro dessas projeções as coordenadas geográficas localizam-se próximas ao lote 04 do Distrito Industrial III no município de Irani.

Identificamos o local da obra, conforme foto anexada pela RTM Construções, como sendo a Bernardi Industria Metalúrgica e Pré-Moldados LTDA, inscrita no CNPJ 06.319.887/0001-61.

O histórico de imagens do Google Earth mostra que as estruturas no local existem desde 2013, e que foi ampliada no ano de 2016, logo são anteriores a CAT-A apresentada. Entre 2018 e 2021 a estrutura sofreu uma ampliação de 250m<sup>2</sup>, vide imagem 5.

Na análise das imagens de satélite do local no ano de 2019 não houve nenhuma ampliação da edificação, com área semelhante a da CAT-A nº 595249/2020 As imagens de satélite a seguir ilustram o histórico de ocupação do solo.

Imagem 1: imagem do local da coordenada fornecida pela RTM. Ano 2013

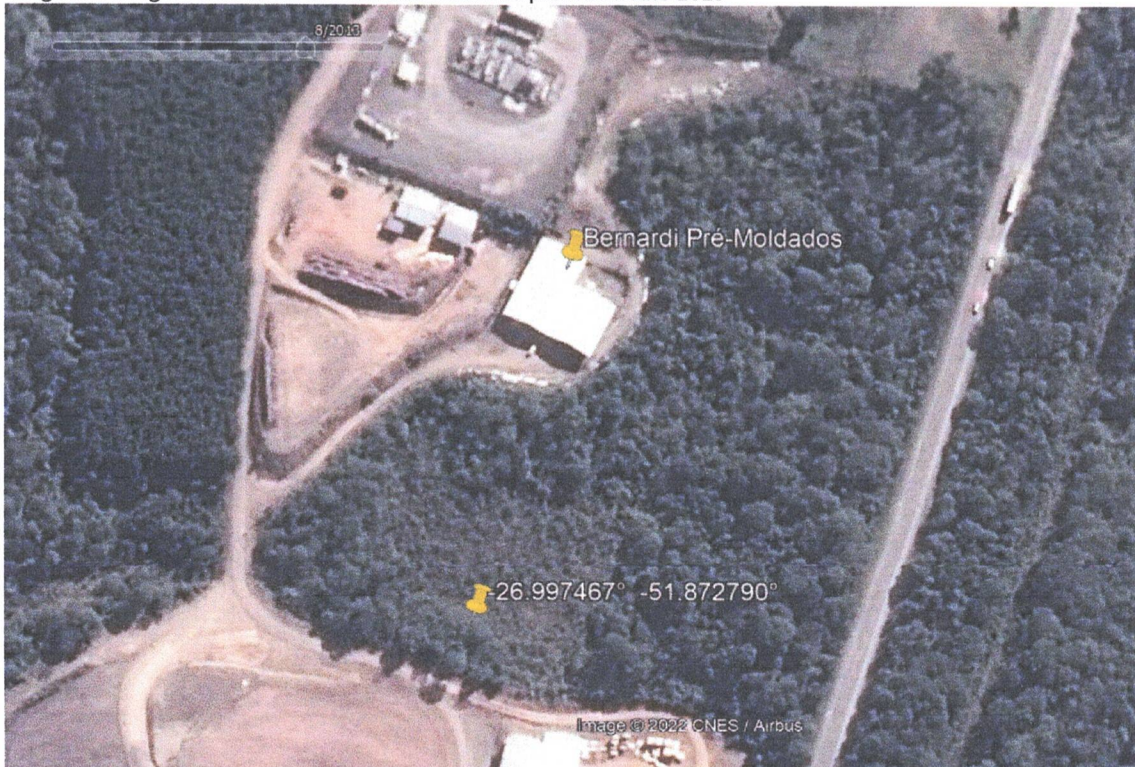


Imagem 4: imagem do local da coordenada fornecida pela RTM. Ano 2019



Imagem 5: imagem do local da coordenada fornecida pela RTM. Ano 2021 com uma ampliação de 250m<sup>2</sup>





# ESTADO DE SANTA CATARINA MUNICÍPIO DE IRANI

Imagem 2: imagem do local da coordenada fornecida pela RTM. Ano 2016



Imagem 3: imagem do local da coordenada fornecida pela RTM. Ano 2018





### 3. Cópia do projeto da referida obra para verificação do volume de concreto utilizado

*“A empresa RTM Construções e Projetos Eireli foi contratada à época pela empresa Unidos Indústria Metalúrgica Ltda. somente para a execução da obra, tendo o responsável técnico habilitado Fabrício Rezende de Moraes apenas assinado o Registro de Responsabilidade Técnica.”*

Entende-se que a RTM foi contratada apenas para execução da obra, porém ela teve acesso ao projeto da obra, ou executou a obra sem o projeto? A RTM não possui nenhum outro documento que comprove a execução da obra?

Em vistoria no local da obra no dia 30 de Março das 2022 às 14h, feita pela engenheira civil Thiza Ferreira da Silva, secretária de Urbanismo e Obras do Município de Irani, e acompanhada pelo Sr. Claudio Bernardi, responsável pela Bernardi Industria Metalúrgica e Pré-moldados Ltda que confirmou que contratou a Unidos Metalúrgica para executar alguns serviços em sua indústria.

As seguintes atividades/obras da CAT nº 595249/2020 não foram localizadas na obra:

- ✓ 807m<sup>2</sup> de estrutura em madeira para cobertura; em vistoria in loco as coberturas são em pré-moldados, as fotos fornecidas pela RTM mostram a estrutura da cobertura em pré-moldado.
- ✓ 360m<sup>2</sup> de esquadrias em vidro temperado; nenhum dos barracões possui esquadrias em vidro, nenhuma foto fornecida pela RTM mostra as esquadrias;
- ✓ 622 m<sup>2</sup> de pavimentação em paver, não há pavimentação em paver no local indicado, nem nas fotos fornecidas pela RTM.
- ✓ 235m<sup>2</sup> de muro de contenção, não há muro de contenção na edificação, nenhuma foto do muro de contenção (arrimo) foi apresentada pela RTM.
- ✓ 762m<sup>2</sup> de piso em concreto polido não há piso polido na edificação e nenhuma foto do piso polido foi apresentada pela RTM, pelo contrário, as fotos mostram que não há nenhum tipo de pavimentação no barracão ou no pátio.
- ✓ 1.067m<sup>2</sup> de cerâmica não há cerâmica na edificação e nenhuma foto do serviço foi apresentada.

Dado o exposto acima indefiro a CAT-A 595249/2020 por apresentar evidências de que os serviços não foram executados conforme autodeclarado pelo arquiteto Fabrício Rezende de Moraes ao Conselho de Arquitetura e Urbanismo do Brasil.

Em anexo as fotos apresentadas pela RTM Construções e projetos

Irani, 30 de março de 2022.

Thiza Ferreira da Silva  
**Thiza Ferreira Da Silva**  
CPF: 039.410.139-12  
Secretaria de Urbanismo  
e Obras

