

## **RIDER TÉCNICO DE ILUMINAÇÃO** **TOUR 15 ANOS**

### **REFLETORES**

- 12 Refletores Par 64 # 5 /MFL – 1000W com filtro 61 ou 6 Cob
- 07 Mini Brut 6 lâmp (01 COLOCAR NO CHÃO)
- 02 Canhões seguidores 7R/10R ou superior **COM OPERADORES**
- 02 Luzes de serviço no teto do palco

### **CONSOLE :**

- 01 Console Grand MA 2 ( FULL, LIGHT, ULTRA LIGHT, WING COM FADER)

### **EFEITOS**

- 18 Movings Beam
- 24 Par Led ( COLOCAR DEPOIS DO CENÁRIO PRONTO)
- 16 Movings Wash led ( Aura ou similar)
- 06 Strobos de led
- 02 Máquinas de fumaça com Ventiladores

### **OBSERVAÇÕES**

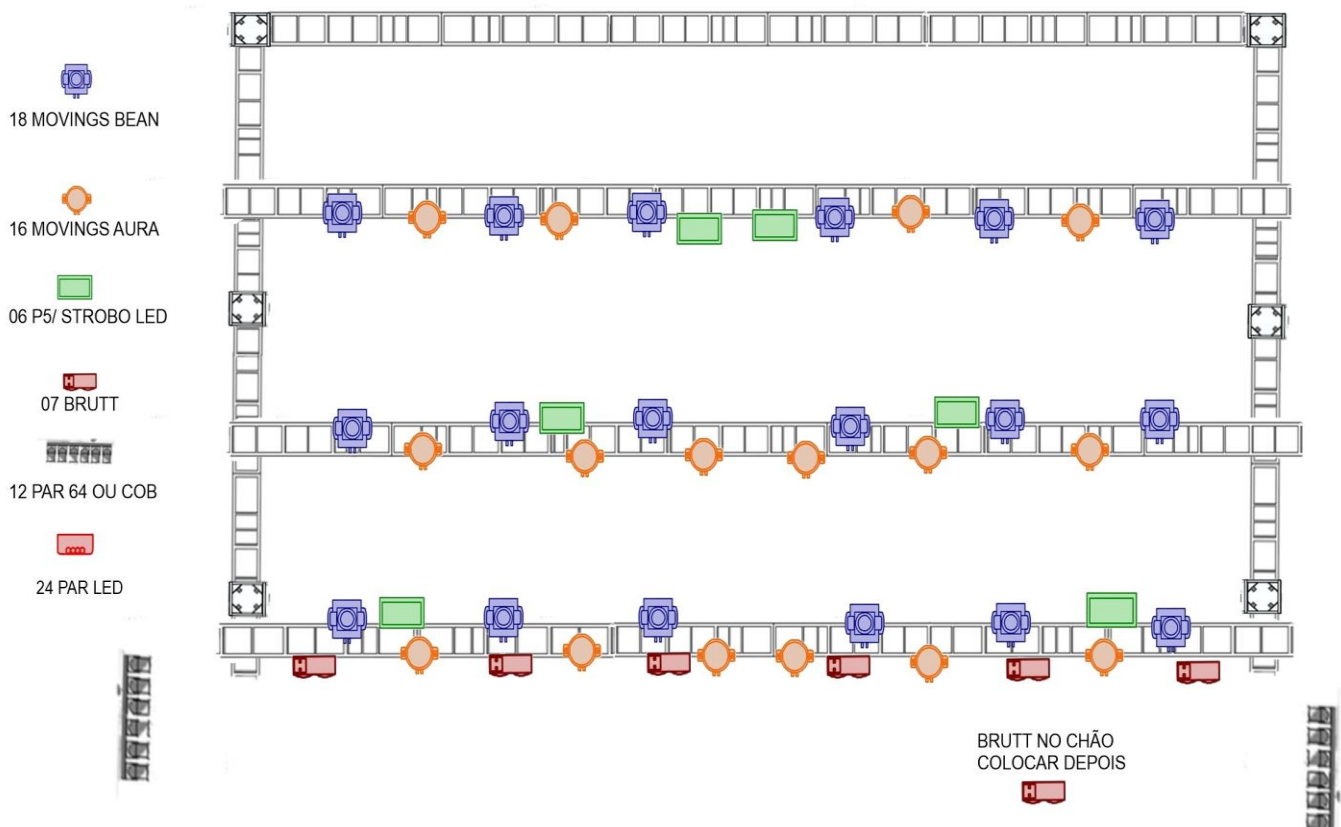
- **DEIXAR TUDO MONTADO E FUNCIONANDO ATÉ AS 13 h DO DIA DO SHOW COM GRID BAIXO**
- **TODOS OS EQUIPAMENTOS E GRIDE DEVEM ESTAR ATERRADOS**
- **GERADOR DE USO EXCLUSIVO PARA ILUMINAÇÃO (ACIMA DE 160 KVA)**
- **NÃO SERÁ ACEITO SISTEMA DE SOM LIGADO NO MESMO GERADOR QUE A LUZ**
- **PA NÃO PODE SER MONTADO JUNTO COM O GRID E NO MINIMO A 3 METROS DO PÉ DIREITO DO GRID**
- **FRENTE DO PALCO TOTALMENTE LIVRE (NOSSO CENÁRIO OCUPARÁ TODA A FRENTE DO PALCO)**
- **MATERIAL NÃO USADO COMO CASES VAZIOS DEVEM SER RETIRADO DO PALCO**

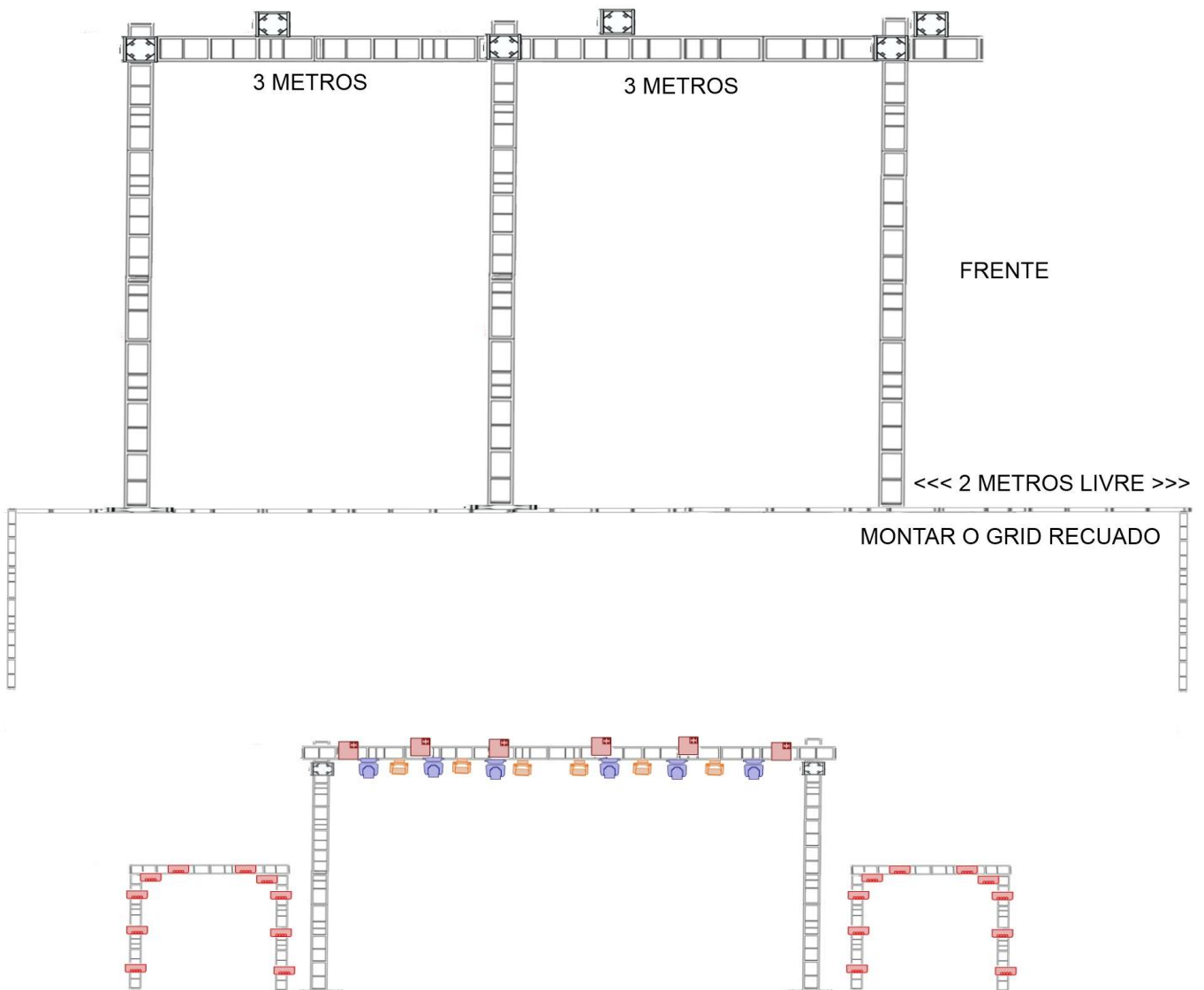
## MULTICABO

- 01 Multicabo de 06 vias dmx palco – house mix

## GRIDE DE LUZ

- Sustentação do Sistema de iluminação conforme o Rider de iluminação
- Truss Q50
- 06 Pés direito com 6 metros cada
- Grid em formato de U com 12 metros de boca e 6,5 de profundidade
- 03 Linhas por cima, uma de no mínimo 13 mts
- 01 Metros para frente
- GRID DEVERÁ SER MONTADO RECUADO, DEIXANDO 2 METROS LIVRE NA FRENTE DO PALCO, SEM RACKS, SIDES OU QUALQUER OUTROS EQUIPAMENTOS





CASO TENHA ALGUMA DUVIDA  
ESTOU À SUA DISPOSIÇÃO PARA AJUDÁ-LO  
**ROGÉRIO CORRÊA – (43) 99126 1106**

## RIDER TECNICO DE SOM TOUR 15 ANOS – ISSO É CHURRASCO

MESAS DE SOM SUGERIDAS: PM5DRH YAMAHA, CL5YAMAHA, VI 3000 SOUDCRAFT, DIGIDESIGN PROFILE, MIX RACK .

O P.A DEVE SER COMPATÍVEL COM O ESPAÇO A SER SONORIZADO OBSERVANDO POR VEZES A NECESSIDADE DE TORRES DE DELAY PARA UMA MELHOR COBERTURA SONORA; CASO SEJA CASA DE SHOWS OBSERVAR A NECESSIDADE DE SONORIZAR OS CAMAROTES. MODELOS SUGERIDOS DE P.A: CLAIR BROTHERS, NEXO GEOT, GEOS12, ELETRO VOICE XLD 291 JBL VERTEC, JBL VTX , LS AUDIO SLINPEC 210Y , SLINPEC 26P , V-DOSC , NORTON LS3.

O P.A DEVE REPRODUZIR 120 DB SPL EM CURVA C WEIGHTED A 30 METROS SEM DISTORÇÃO EM SUAS VIAS. **RELAÇÃO DE EQUIPAMENTOS PARA O P.A.**

USAMOS EM NOSSOS SHOWS FRONT FILL PARA UMA MELHOR COBERTURA SONORA; MODELOS SUGERIDOS ACOMPANHAR O P.A.

A HOUSE MIX DEVE ESTAR POSICIONADA SEMPRE A FRENTE DO PALCO, NUNCA NA LATERAL, PARA QUE SEJA POSSÍVEL EXECUTAR O TRABALHO CORRETAMENTE.

P.A DE 3 OU 4 VIAS ALINHADO E PROCESSADO.

INTERCON PARA COMUNICAÇÃO ENTRE P.A E MONITOR.

---

### **RELAÇÃO DE EQUIPAMENTOS PARA O MONITOR:**

MESAS DE SOM SUGERIDAS: PM5DRH YAMAHA, CL5, YAMAHA, DIGIDESIGN MIX RACK.

SIDE FILL L/R DE 3 OU 4 VIAS DEVIDAMENTE PROCESSADO, SEMPRE QUE POSSÍVEL EM MODO FLY; MODELOS SUGERIDOS: KF760 EAW LINE ARRAY, LINE ARRAY CLAIR BROTHERS, NEXO, TURBO SOUND, JBL VERTEC, DEB, NORTON, ELETRO VOICE, V-DOSC, LS ÁUDIO SLINPEC210Y SLINPEC 4260 COM SUB SLINPEC 218.

SIDE DE KF850 EAW APENAS SE FOREM ORIGINAIS COM SEU PROCESSADOR EAW-MX800I . 4 MONITORES, MODELOS SUGERIDOS: LS ÁUDIO MQ6Y, MQ12H, MARTIN ÁUDIO LE100 OU LE200, NEXO 45N12, JBL VTX M22 OU M20.

MONITORES SM400EAW, SM222EAW, SOMENTE SE FOREM ORIGINAIS COM SEU PROCESSADOR.

NÃO USAMOS CÓPIAS DE MONITORES , MONITORES SOMENTE ORIGINAIS .

2 AMPLIFICADORES PARA GUITARRA THE TWIN FENDER REVERB OU FENDER DELUXE 112.

# FERNANDO & SOROCABA



1 AMPLIFICADOR PARA CONTRA BAIXO GALLIEN KRUEGER 800 RB OU HARTKE SYSTEM 410XLV2 COM HARTKE SISTEM-115XL.

1 BATERIA COMPLETA PARA MODO STAND BY DA BANDA.

4 MICROFONES WIRELESS SM58 BETA A, SISTEMA AXIENT DIGITAL, OU SISTEMA UR4 COM COMBINER E ANTENAS.

1 SUB PARA BATERIA SB 850 EAW OU SIMILAR DE QUALIDADE.

18 PDESTAIS DE BOA QUALIDADE PARA BANDA E ARTISTAS

12 PRATICÁVEL PANTOGRÁFICO

É INDISPENSÁVEL A COMUNICAÇÃO ENTRE P.A E MONITOR VIA INTERCON.

SISTEMA DE AC 117 VOLTS DEVIDAMENTE ATERRADO COM SUAS RÉGUAS DE AC EM PONTOS ESPECÍFICOS NO PALCO.

CASO A ENERGIA DO LOCAL SEJA GERADOR, PEDIMOS UM GERADOR SÓ PARA O SOM DE NO MÍNIMO 120KVA PARA TRABALHARMOS COM FOLGA, NUNCA LIGAR O SISTEMA DE LUZ NO MESMO GERADOR.

CABOS P10, XLR, SUBSNAQUE, DIRECT BOX, MICROFONES PARA BATERIA, MICROFONES DE COMUNICAÇÕES INTERNA , OBSERVAR INPUT LIST.

CASO NESTE EVENTO TENHA BANDA DE ABERTURA, É NECESSÁRIO QUE A LOCADORA TENHA CABOS XLR SUFICIENTES PARA TODAS AS CONEXÕES APRESENTADAS, NUNCA DESPLUGANDO O QUE JÁ FOI PLUGADO PARA NÃO TERMOS PROBLEMAS.

A LOCADORA DEVE DISPONIBILIZAR OUTRA MESA DE SOM DE MONITOR PARA A BANDA DE ABERTURA, NÃO COMPARTILHAMOS A MESA DE MONITOR POR JÁ TERMOS TIDO ALGUNS PROBLEMAS EM RELAÇÃO A ISTO.

QUALQUER DÚVIDA EM RELAÇÃO A ESTE RIDER TÉCNICO E INPUT LIST, ENTRE EM CONTATO COM NOSSO PRODUTOR E TÉCNICOS RESPONSÁVEIS.

GIOVANE PRODUTOR: (43) 991552323 .

TÉCNICO DE P.A : GAGO ( 13 ) 981236612.

TÉCNICO DE MONITOR : VICTOR LIMA ( 16 ) 991133079.

# FERNANDO & SOROCABA



## INPUT LIST:

CH: 01	KK DRUMS	SM 52 BETA A SHURE
CH: 02	SNARE TOP	SM 57 SHURE
CH: 03	SNARE BOTTON	SENNHEISER 604
CH: 04	SNARE 02	SM 57 SHURE
CH: 05	HI HAT	SM 81 SHURE
CH: 06	TON 01	SENNHEISER 604
CH: 07	TON 02	SENNHEISER 604
CH: 08	TON 03	SENNHEISER 604
CH: 09	FLOOR TON 01	SENNHEISER 604
CH: 10	FLOOR TON 02	SENNHEISER 604
CH: 11	BONGO	SM 58 SHURE
CH: 12	OH L	SM 81 SHURE
CH: 13	OH R	SM 81 SHURE
CH: 14	RIDE	SM 81 SHURE
CH: 15	BASS	DIRECT BOX PASSIVO
CH: 16	GTR EULER	DIRECT BOX PASSIVO
CH: 17	VIOLÃO AÇO EULER	WIRELESS PRÓPRIO
CH: 18	VIOLÃO NYLON EULER	WIRELESS PRÓPRIO
CH: 19	STEEL GTR -L	DIRECT BOX PASSIVO
CH: 20	STEEL GTR -R	SENNHEISER E 609
CH: 21	GTR PAULINHO	DIRECT BOX PASSIVO
CH: 22	VIOLÃO PAULINHO	WIRELESS PRÓPRIO
CH: 23	BANJO PAULINHO	DIRECT BOX PASSIVO
CH: 24	ACORDEON	WIRELESS PRÓPRIO
CH: 25	NORD STAGE L	DIRECT BOX PASSIVO
CH: 26	NORD STAGE R	DIRECT BOX PASSIVO
CH: 27	LOOP -L	DIRECT BOX PASSIVO
CH: 28	LOOP -R	DIRECT BOX PASSIVO
CH: 29	CORDAS -L	DIRECT BOX PASSIVO
CH: 30	CORDAS -R	DIRECT BOX PASSIVO
CH: 31	PIANO FERNANDO L *	DIRECT BOX PASSIVO
CH: 32	PIANO FERNANDO R *	DIRECT BOX PASSIVO
CH: 33	VS FERNANDO *	DIRECT BOX PASSIVO
CH: 34	VS SOROCABA *	DIRECT BOX PASSIVO
CH: 35	GTR FERNANDO - L *	WIRELESS PRÓPRIO
CH: 36	GTR FERNANDO - R *	WIRELESS PRÓPRIO
CH: 37	VIOLÃO 01 FERNANDO *	WIRELESS PRÓPRIO
CH: 38	VIOLÃO 02 FERNANDO *	WIRELESS PRÓPRIO
CH: 39	VIOLÃO 01 SOROCABA *	WIRELESS PRÓPRIO
CH: 40	VIOLÃO 02 SOROCABA *	WIRELESS PRÓPRIO
CH: 41	VOZ FERNANDO HEADSET *	WIRELESS PRÓPRIO
CH: 42	VOZ SOROCABA HEADSET *	WIRELESS PRÓPRIO
CH: 43	VOZ FERNANDO *	WIRELESS PRÓPRIO
CH: 44	VOZ SOROCABA *	WIRELESS PRÓPRIO
CH: 45	STAND BY 01	WIRELESS LOCADORA
CH: 46	STAND BY 02	WIRELESS LOCADORA
CH: 47	KK SOROCABA	WIRELESS PRÓPRIO
CH: 48	DJ L/ R	DIRECT BOX PASSIVO
CH: 49	COMUNIC FERNANDO *	SM58 SHURE CHAVE ON/OFF LOCADORA
CH: 50	COMUNIC SOROCABA *	SM58 SHURE CHAVE ON/OFF LOCADORA
CH: 51	COMUNIC PRODUTOR	SM58 SHURE CHAVE ON/OFF LOCADORA
CH: 52	CONTAGEM SKILL	DIRECT BOX PASSIVO
CH: 53	CONTAGEM SOROCABA *	DIRECT BOX PASSIVO
CH: 54	CONTAGEM BANDA	DIRECT BOX PASSIVO
CH: 55	VOZ MAESTRO	SM58 SHURE CHAVE ON/OFF LOCADORA
CH: 56	CLICK TOOLS	DIRECT BOX PASSIVO

# FERNANDO & SOROCABA



## VIAS AUXILIARES:

01 DRUMS L	POWER PLAY	BANDA
02 DRUMS R	POWER PLAY	BANDA
03 BASS L	PSM 900 SHURE	BANDA
04 BASS R	PSM 900 SHURE	BANDA
05 GTR EULER L	PSM 900 SHURE	BANDA
06 GTR EULER R	PSM 900 SHURE	BANDA
07 GTR PAULINHO L	PSM 900 SHURE	BANDA
08 GTR PAULINHO R	PSM 900 SHURE	BANDA
09 ACORDEON L	PSM 900 SHURE	BANDA
10 ACORDEON R	PSM 900 SHURE	BANDA
11 FERNANDO L *	PSM 1000 SHURE	BANDA
12 FERNANDO R *	PSM 1000 SHURE	BANDA
13 SOROCABA L *	PSM 1000 SHURE	BANDA
14 SOROCABA R *	PSM 1000 SHURE	BANDA
15 SPOT L	MONITOR LOCADORA	
16 SPOT R	MONITOR LOCADORA	
17 MIX L	PSM 900 SHURE	BANDA
18 MIX R	PSM 900 SHURE	BANDA
19 ROADIE L	PSM 900 SHURE	BANDA
20 ROADIE R	PSM 900 SHURE	BANDA
21 SUB DRUMS	LOCADORA	
22 PRODUÇÃO		BANDA
23 EFEITOS L		
24 EFEITOS R		

**PRODUÇÃO GIOVANE ( 43 ) 991552323.**

**TÉCNICO DE P.A , GAGO ( 13 ) 981236612.**

**TÉCNICO DE MONITOR , VICTOR LIMA ( 16 ) 991133079.**