

# Móvel para escritório

Sala de Urbanismo e Obras

Arquiteta: Aline Vargas

Março/2023



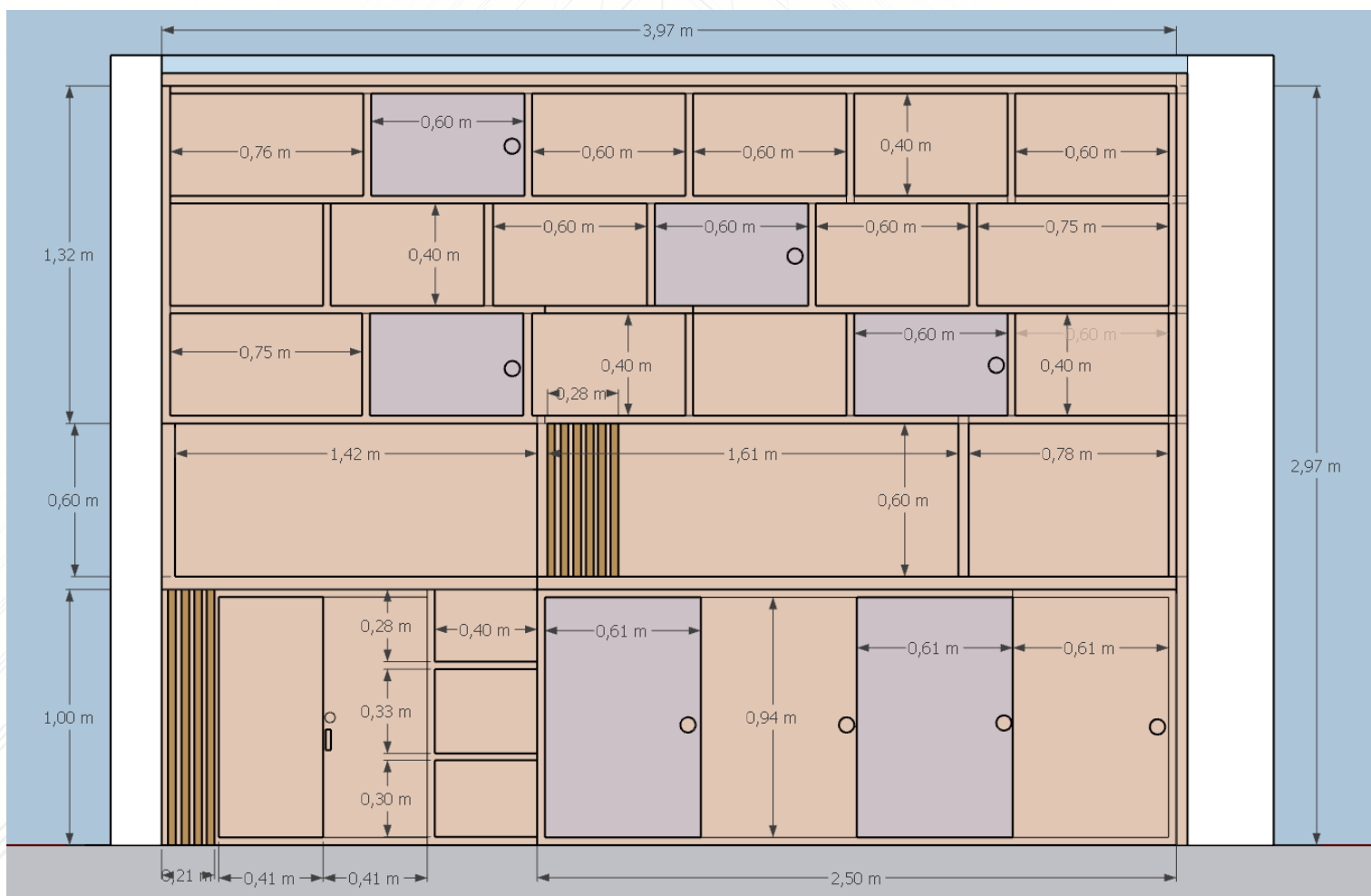
# Vista frontal

O ambiente tem 4m de largura e 3m de altura.

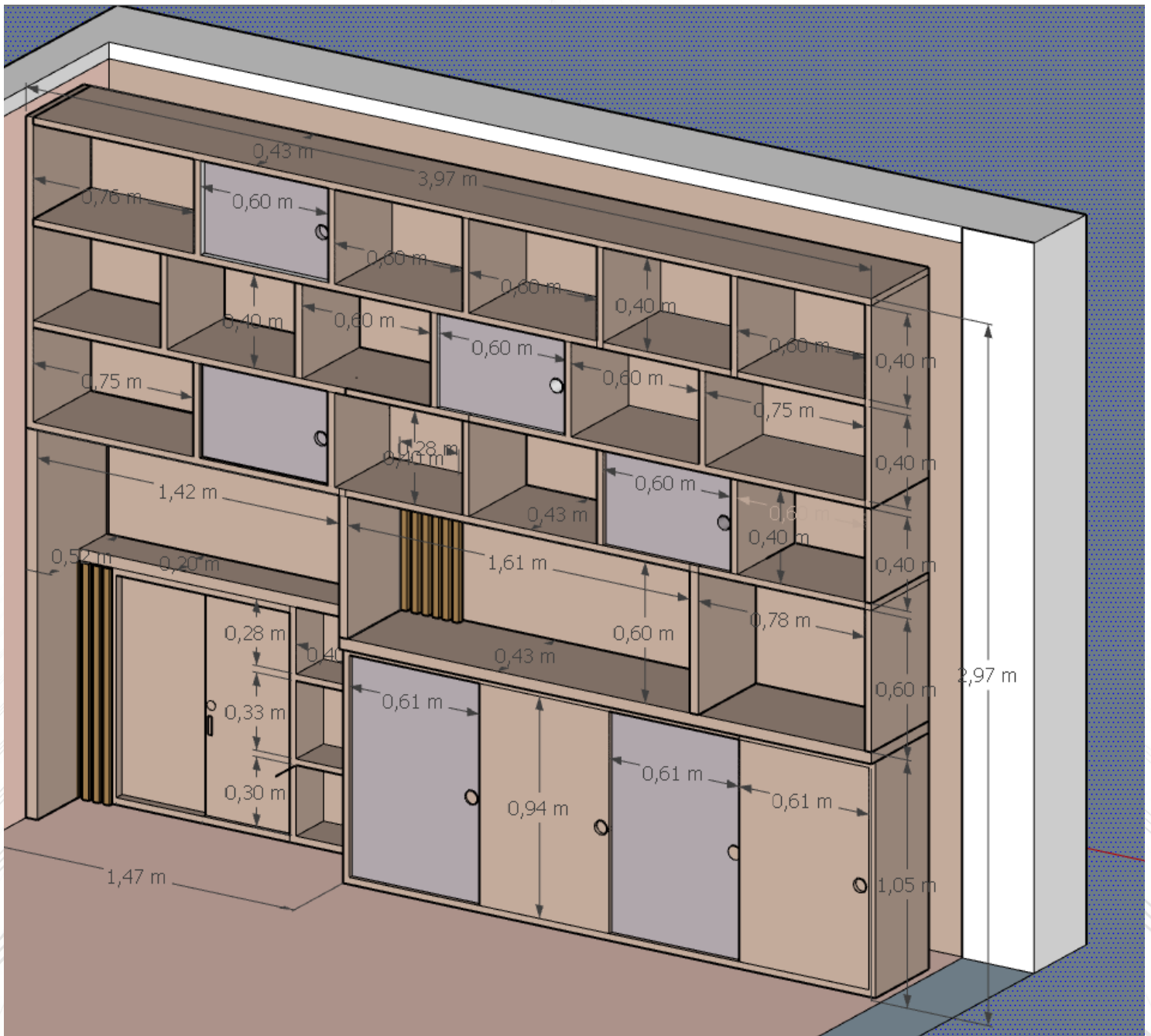
O móvel deve ser de madeira resistente, e as cores dever ser combinadas com a contratante antes da execução.

A espessura do móvel no projeto está com 1,5mm, mas a estrutura deve ser resistente, de 3mm. Principalmente a estrutura externa de sustentação.

Antes da instalação, deve-se fazer a conferência de medidas no local.



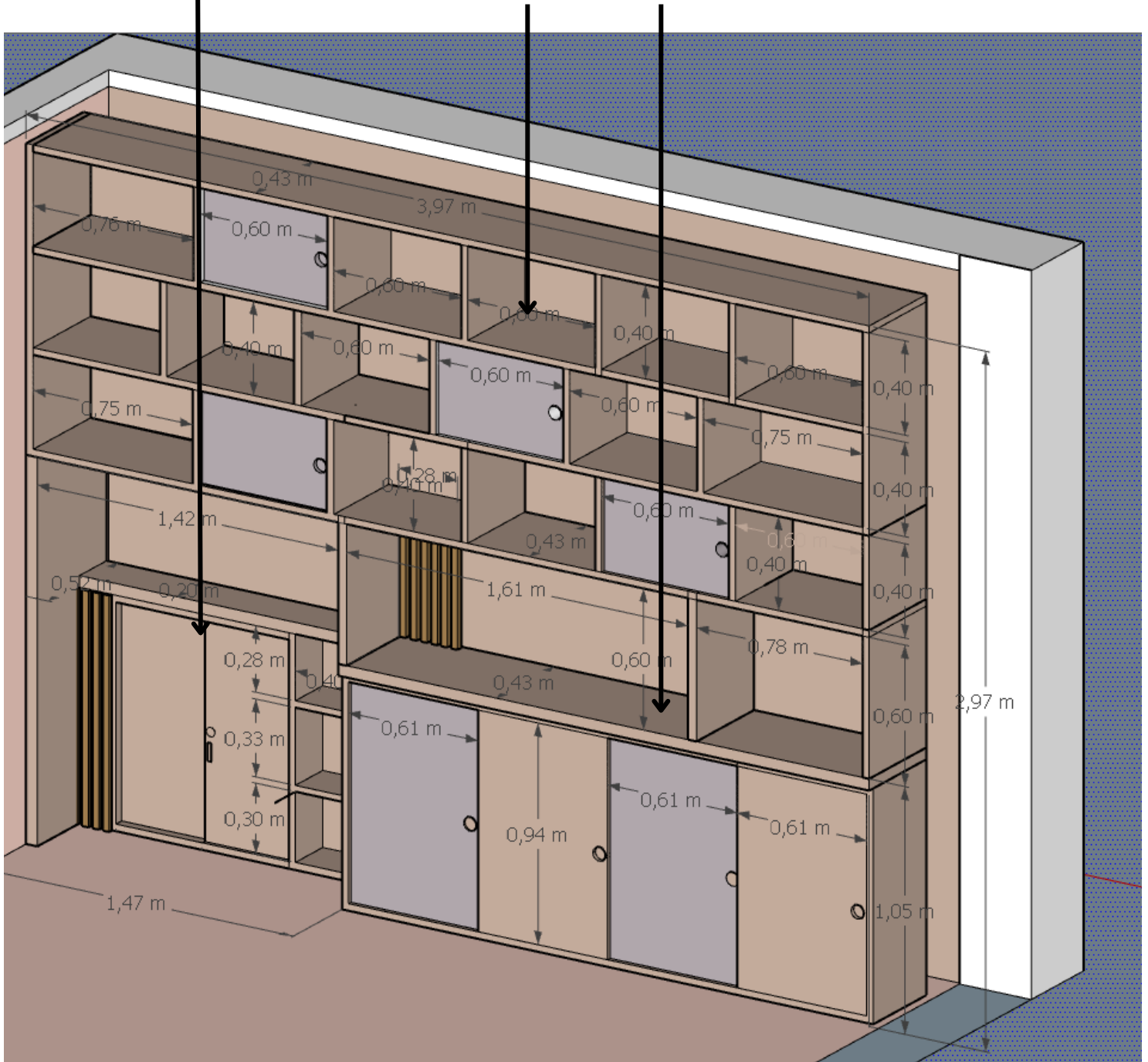
# Volumetria



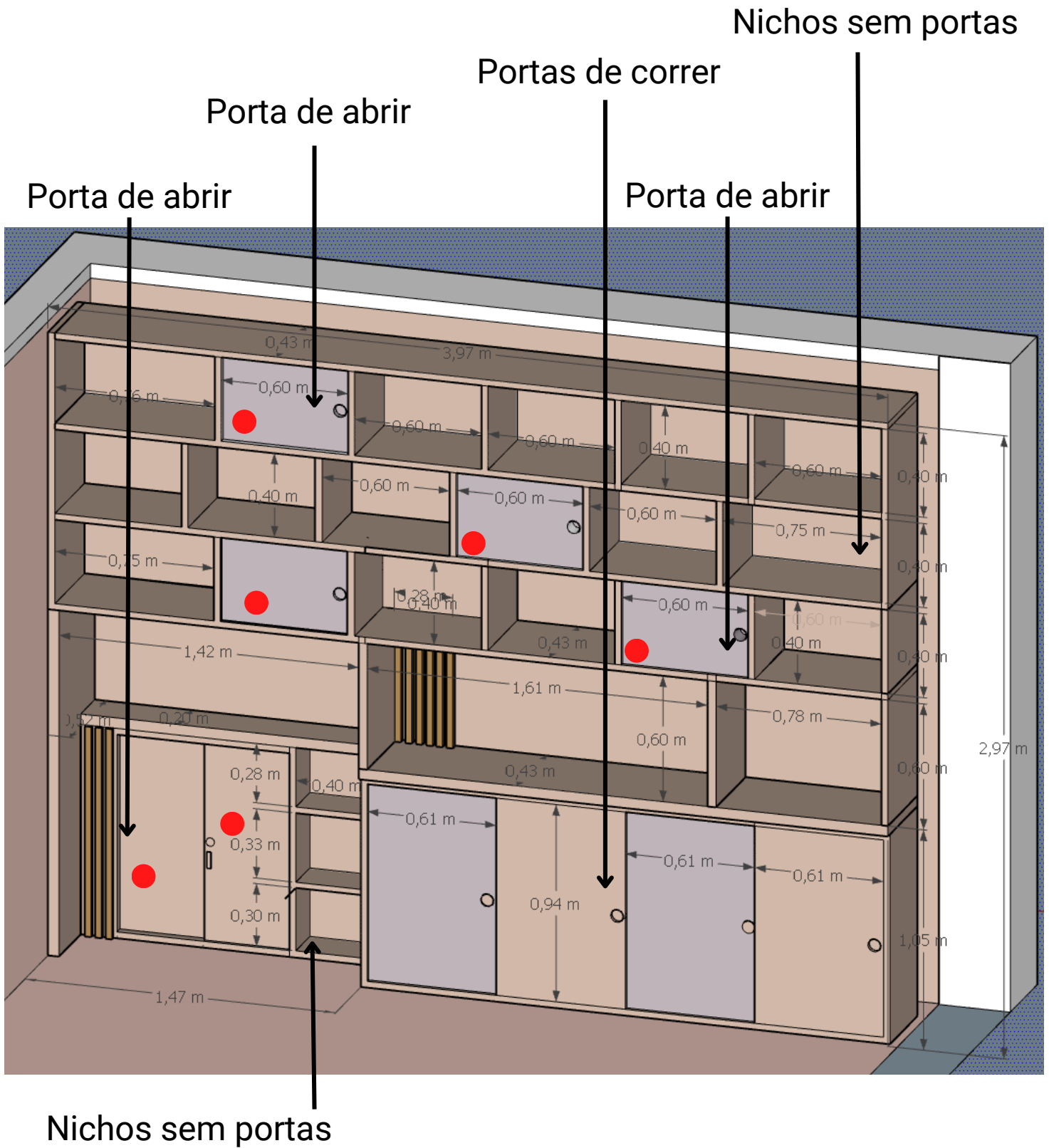
# Volumetria

Móvel 01 - largura de 0,20 cm

Móvel 02 - largura de 0,43 cm

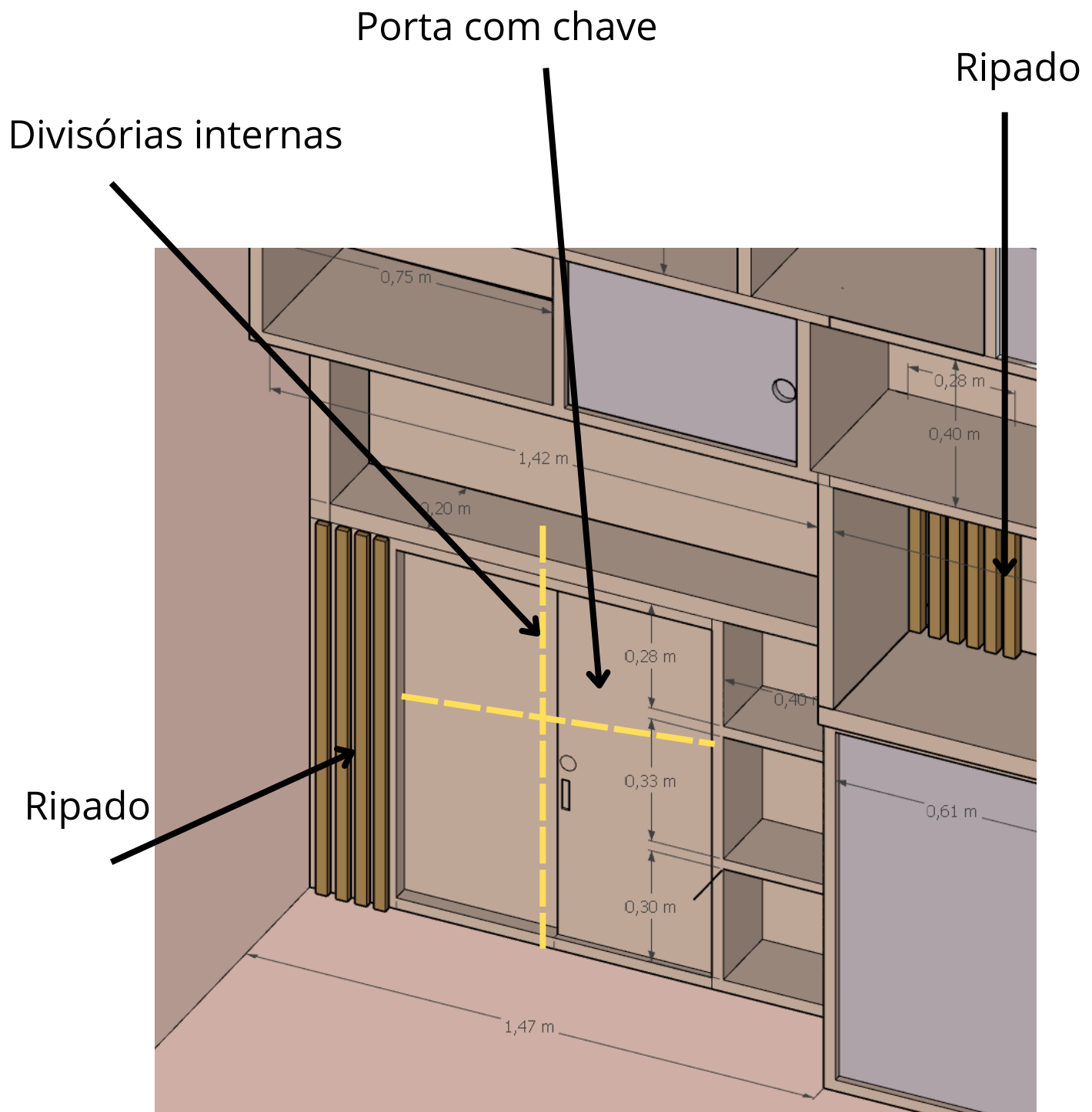


● Porta de abrir.



Neste espaço do móvel, mais estreito, de , deve conter duas portas de abrir, com apenas uma divisória dentro, centralizada.

Apenas uma das portas deve ter fechadura, com chave.



# Volumetria

